



# Fruchtbarkeitsmanagement mit RDV4M dem Internetservice für das LKV Mitglied

**[www.lkv-service.at](http://www.lkv-service.at)**  
**Ein Service des  
LKV Niederösterreich !**



MIT UNTERSTÜTZUNG VON BUND, LAND UND EUROPÄISCHER UNION



Europäischer Landwirtschaftsfonds für die Entwicklung des ländlichen Raums: Hier investiert Europa in die ländlichen Gebiete.



[lebensministerium.at](http://lebensministerium.at)

# Übersicht



- **Klassische Methoden des Fruchtbarkeitsmanagements**
  - Brunstkalender
  - LKV Berichte
- **RDV4M – Internetlösung für Anwender**

# LKV Berichte



## Kennzahlen zur Fruchtbarkeit

- **Tagesbericht**
  - Nach jedem PM
- **Jahresbericht**
  - Auswertung zur Analyse
- **Zuchtbuchblatt**
  - Zusammenstellung pro Kuh

# Betriebsdatenübersicht und Fruchtbarkeit am Tagesbericht



Tier Nr. R	Name Lebensnummer	Abkalbung		Belegung und Belegstier			Leistungsdaten					
		Lakt. Eka/Zkz	Abk.dat. Rast/SP	Bel.datum Stiername	Sollkalb. Stiernummer	Gzw R	M-kg Mbk	Ifd. Laktation Standardlaktation				
19 FL	SELLA AT 999.225.266	10 378	04.10.07 57/232	(S) D	23.05.08(5) WINNETOU AT 999.081.609	09.03.09 AT 999.081.609	FL	T 271 271	5.998 5.998	3,22 3,22	3,15 3,15	382 382
21 FL	GAMSA AT 999.900.966	10 378	24.12.07 55/225	D	05.08.08(4) WINNETOU AT 999.081.609	22.05.09 AT 999.081.609	FL	13,2 241	6.273	4,00	2,99	438
32 FL	ZOE AT 999.714.534	7 379	05.10.07 53/53	D	27.11.07(1) VANSTEIN DE 09 34586859	12.09.08 140	FL	T 270 270	5.396 5.396	5,02 5,02	3,41 3,41	455 455
61 FL	LIANE AT 999.144.472	1 39 Mb.	01.02.08 47/47		19.03.08(1) HARKO AT 999.027.514	03.01.09	FL	10,0 202 2,09 200	4.400 4.380	4,35 4,35	3,29 3,29	336 334
		<b>Eka</b> Erstkalbealter (Mon.) <b>Zkz</b> Zwischenkalbezeit (T) <b>Rast-zeit</b> <b>SP</b> Serviceperiode <b>(F)</b> Frühgeburt <b>(S)</b> Schweregeburt		<b>(D)</b> Fruchtbarkeitsrelevante Diagnosen in der Zeitschiene <b>Belegdatum</b> mit Anzahl <b>Sollkalbedatum</b> im Fettdruck als Hinweis zum Trockenstellen (90 T) <b>Zuchtwert</b> und Rasse des Belegstieres			<b>Besamungen aktuell:</b> <b>EBB – Eingabe Erfassung über KA</b>  Verzögerung bei Erfassung über Belegschein					

# Jahresbericht GMON

## Fruchtbarkeit



	Einheit	Anzahl	Betrieb aktuell	Betrieb Vorjahr	Bezirk	Land
<b>FRUCHTBARKEIT-KÜHE</b>						
<b>Kalbungen</b>						
Zwischenkalbezeit	Tage	18	363	365	388	395
Anteil Zwischenkalbezeit über 420 Tage	%	0	0,0	5,0	32,4	35,6
Serviceperiode	Tage	17	78	81	99	106
<b>Besamungen (01.06.2006-31.05.2007)</b>						
Anzahl Besamungen	Anzahl		46	34	19	26
Anzahl Erstbesamungen	Anzahl		25	22	12	15
Erstbesamungsindex	Anzahl	25	1,8	1,6	1,6	1,7
Anteil Nachbesamungen	%	21	45,7	35,3	36,4	42,0
Non-Return-Rate 90 Tage	%	11	44,0	63,6	66,5	61,5
Rastzeit	Tage	25	59	66	75	78
Anteil Rastzeit über 100 Tage	%	0	0,0	13,6	15,4	17,9
Erwartete Zwischenkalbezeit	Tage	14	395		397	409
Anteil Kühe mit Diagnose Fruchtbarkeit	%	11	47,1	0,0		
Summe Diagnosen Fruchtbarkeit	Anzahl		15			
<i>Stillbrunst, Azyklie</i>	Anzahl		9	0		
<b>FRUCHTBARKEIT-KALBINNEN</b>						
<b>Besamungen (01.06.2006-31.05.2007)</b>						

# Zuchtbuchblatt



LAKTATIONEN

Durchschnittsleistung:	7/5	10.848	5,28	3,47	950							
Lebensleistung:		78.843	5,26	3,62	7.004							
<b>Zuchtwert:</b>	ZW:FL 08/11	+239	+0,30	+0,04	MW: 114 Fit: 100 GZW: 110							
Einsatzleistung:		35,0										
Standardleistung					Gesamt- bzw. Teilleistung					Jahresleistung		
Lakt.	M-kg	F-%	E-%	F/E-kg	Melktg	M-kg	F-%	E-%	F/E-kg		M-kg	F/E-kg
1	9.506	4,84	3,40	783	331	10.073	4,93	3,47	847	03	6.727	503
2	10.757	5,27	3,55	948	371	12.082	5,29	3,68	1.084	04	10.874	974
3	11.715	5,97	3,60	1.120	425	15.266	5,87	3,75	1.470	05	10.724	1.029
4					0	0	0,0	0,0	0	06	9.096	894
5	10.399	5,14	3,50	898	467	13.878	5,23	3,74	1.245	07	777	66
6	11.861	5,11	3,33	1.001	550	17.216	5,20	3,64	1.521	08	11.671	1.025
7					297	10.328	4,82	3,29	838	09	11.414	972
										10	7.232	704

## ABKALBE- und NACHZUCHTDATEN

**Erstkalbealter:** 2.12 J.

Nr.	Datum	Sex	Name	Nummer	Verw./Abg.	Bes.	Kalbvater	Tr.Tg.	Geb.verl.	Zwz.
1	1. 01.06.02		HAU RED	DE 05 05328629						
	17.03.03	W	OSANA	AT 164.051.772	aufges	10.05.08	1 HAU RED	DE 05 05328629	289	Norm
2	1. 22.04.03		GS WELF	AT 252.708.545						
	23.03.04	M	WETCHY	AT 842.867.472	verkau	03.09.05	2 GS WELF	AT 252.708.545	296	Norm 372
3	1. 01.06.04		SAFIR	DE 09 31055961						
	06.05.05	M	GS WOSSI	AT 078.233.709	verkau	01.07.09	2 WATERBERG	DE 09 32739095	298	Lei 409
4	1. 27.06.05		ALEON	DE 08 11448217						
	18.08.06				tot ge				ne	469
5	09.09.07	M	GS VOTUM	AT 603.103.114	verkau		VANSTEIN	DE 09 34586859		Norm 387
										RAU
										orm 518
										PSOL
										MUT
										orm 616
	1. 04.01.11		GS RAVE	AT 400.484.214						

- Wie im Tier – Modul in RDV4M

# Gedruckte Berichte oder Internet Tages-, Zwischen-, Jahresbericht vs. RDV4M



- **Gedruckte Bericht** mit optimiertem Inhalt
- Immer alles enthalten
- Nur der neueste aktuell
- Drucksteuerung
- **Internet-**darstellung ist flexibel
- Ich rufe auf, was mich jetzt interessiert
- Alle Daten immer am neuesten Stand



# Einstieg mit AMA-Pin



- [www.lkv-service.at](http://www.lkv-service.at)
  - RDV4M
  - Portal fragt um LFBIS-Nr und AMA-PIN (kostenlos unter [www.ama.at](http://www.ama.at) anfordern)

The image shows a screenshot of the LKV website and a Windows Internet Explorer browser window. The website header features the LKV logo and the text 'LKV Dienstleistung und Service GmbH'. Below the header, there is a menu with options: Home, GG - Milch, LKBflächen, RDV4M, and Kontakt. The main content area includes a description of the LKV Niederösterreich and the LKV Dienstleistung und Service GmbH, along with a section for 'Unser Service für Ihren Erfolg!' and a 'Milk Quality Assurance and Quality Assurance' section. The browser window shows the URL 'https://web2.rdv.s...' and the page title 'RDV Online - Portal Österreich'. The login form includes a 'Login Typ' section with radio buttons for 'RDV' and 'Extern', a 'Benutzername' field, a 'Passwort' field, and an 'Anmelden' button.



# Einstieg



Home

MLP

Aktuell

Fleischrinder

QS - Milch

Laufflächen

→ RDV4M

Kontakt

## RDV4M - Mein Betrieb im Internet

Mit ihrer Betriebsnummer und dem AMA-PIN können sie hier direkt auf die Daten ihrer Herde zugreifen.

Ergänzend zu den umfassenden Auswertungen besteht die Möglichkeit

- Tiere die Aufmerksamkeit brauchen rasch und sicher zu erkennen
- interaktive Aktionslisten zu nutzen und
- Informationen und Beobachtungen zu jedem einzelnen Tier festzuhalten.

[zum Login](#)

Das **RDV4M Handbuch** beschreibt die Inhalte und Funktionen umfassend.

[zum Download \(9 MB\)](#),

zum **Durchblättern** eine Präsentation, die die wesentlichen Inhalte und Anwendungsbeispiele darstellt

zum Download als [pdf \(1MB\)](#) und [Powerpoint \(9MB\)](#)

## RDV4M - Fütterungsberechnung im Internet

Als neues Serviceangebot bieten wir Ihnen die Möglichkeit die interaktive Rationsberechnung im Internet zu nutzen. Die Leistungsdaten Ihrer Herde werden direkt übernommen und die Fütterung nach modernsten Maßstäben optimiert.

[zum Login](#)

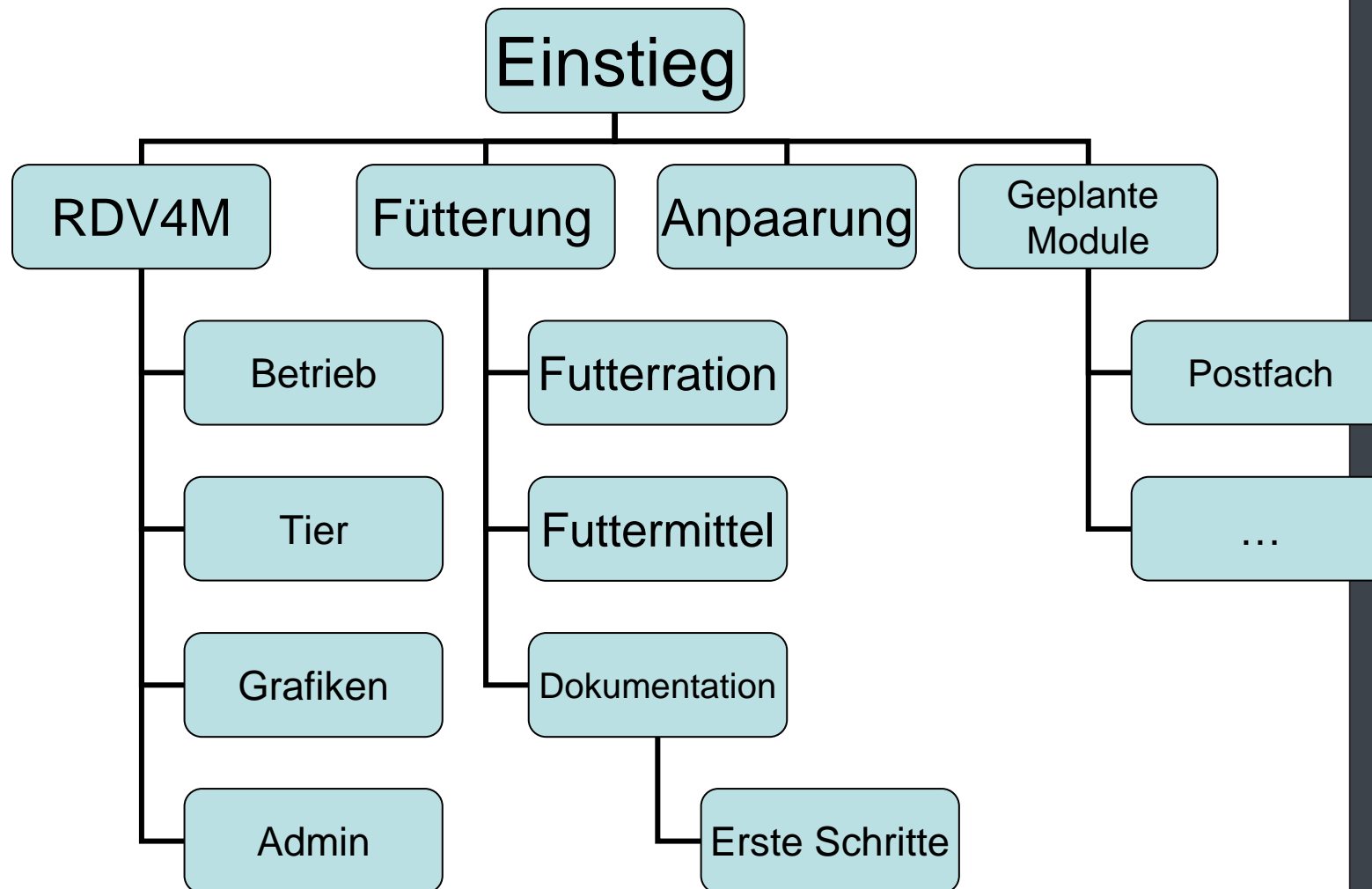
## OptiBull - der Anpaarungsplaner im Internet

Das Anpaarungsplanungsprogramm steht als eigener Programmteil im Internet im Bereich ‚Mein Betrieb im RDV‘ den Zuchtberatern und Züchtern zur Verfügung. Der Anpaarungsplaner OptiBull hat eine direkte Verbindung zum Rindersterbverbund RDV und ist daher hinsichtlich der Zuchtwerte und sonstigen Daten immer am aktuellsten Stand. Dieses Service der österreichischen Rinderzuchtverbände steht neu beim Einstieg in RDV4M zur Verfügung.

[zum Login](#)

Zur Unterstützung finden sie hier das [Handbuch zu OptiBull](#) als pdf zum Download. Für Fragen wenden sie sich bitte an Ihren Zuchtberater.

# Struktur



# Was bringt die Internetplattform dem Bauern?



- **Ständig aktuelle Daten**
- **Zentrale Wartung ist Service – kein Vertrag**
  - Für Update's und Datenübernahmen kein Benutzereingriff notwendig
- **Ausfallsicherheit**
  - Daten liegen auf dem RDV-Server, nicht am PC
  - Bei Ausfall des PC's beim Nutzer ist bei Wiedereinstieg über einen anderen Internet-PC alles vorhanden
  - keine Installation, keine Datensicherungen, keine Wiederherstellung

# Hinweise zur Darstellung



- Grundsätzlich 15 Zeilen pro Seite
  - Filterfunktion Anfang eingeben
  - Anpassen der Zeilenanzahl in 5er Schritten

Summe der Tiere in Nutzungsart Milch: 70

SNR	Name	Lebensnummer	Geb-Dat	R	Na	G	Vatername	Vater Lnr
1	ANNABELL	<a href="#">AT 679.087.314</a>	03.01.2008	HF	K	W	SAULUS	<a href="#">AT 876.818.672</a>
2	SILI	<a href="#">AT 803.043.472</a>	06.11.2003	HF	K	W	BOSS IRON ET	<a href="#">DE 03 41037501</a>
4	SENNA	<a href="#">AT 144.308.709</a>	11.07.2005	HF	K	W	JULIAN	<a href="#">AT 340.814.145</a>
5	WENDI	<a href="#">AT 144.304.309</a>	23.06.2005	HF	K	W	JULIAN	<a href="#">AT 340.814.145</a>
6	TINA	<a href="#">AT 769.192.214</a>	18.02.2008	HF	K	W	RAMOS	<a href="#">DE 03 41485350</a>
7	KELLI	<a href="#">AT 915.113.345</a>	10.01.2005	HF	K	W	LARTIST	<a href="#">CA 6.663.976</a>
8	LIANE	<a href="#">AT 285.563.314</a>	24.12.2006	HF	K	W	LANCELOT	<a href="#">DE 05 78194407</a>
9	AHLE	<a href="#">AT 687.374.747</a>	02.07.2002	HF	K	W	PROGRESS	<a href="#">US 2.234.121</a>
10	SIANE	<a href="#">AT 139.906.116</a>	15.04.2008	HF	K	W	SAULUS	<a href="#">AT 876.818.672</a>
11	OLIVIA	<a href="#">AT 679.085.114</a>	18.12.2007	HF	K	W	DEREK	<a href="#">US 129.202.882</a>
12	OLGA	<a href="#">AT 139.912.816</a>	23.06.2008	HF	K	W	DEREK	<a href="#">US 129.202.882</a>
14	KARIN	<a href="#">AT 803.051.472</a>	28.01.2004	HF	K	W	BOSS IRON ET	<a href="#">DE 03 41037501</a>
15		<a href="#">AT 555.733.409</a>	25.11.2007	HF	K	W		
16	OMSI	<a href="#">AT 559.674.309</a>	08.01.2006	HF	K	W	JULIAN	<a href="#">AT 340.814.145</a>
17	REBI	<a href="#">AT 285.578.114</a>	09.03.2007	HF	K	W	SAULUS	<a href="#">AT 876.818.672</a>

Bei Fehlern im Tierbestand setzen Sie sich mit Ihrem zuständigen [Kontrollverband](#) in Verbindung. Beachten Sie den Meldeverzug von bis zu 14 Tagen.

# Auswertungen zum PM-Ergebnis



Betrieb Tier Grafik Admin Hilfe Abmelden

Probemelkungen Betriebsnummer: 2500 Name: Max Mustermann

Zurück Laktationsdritteldarstellung Drucken CSV

Probedatum: 27.09.2010

Leistungsklasse	Anzahl Kühe	%	Milch kg	Fett %	Eiweiß %	Zellzahl	FEQ	Harnstoff
1. Lakt. 1 - 100 Tg.	5	7,7	27,5	4,04	3,51	165	1,15	27,0
1. Lakt. 101 - 200 Tg.	4	6,2	26,0	4,59	3,45	58	1,33	28,8
1. Lakt. ab 200 Tg.	12	18,5	23,7	4,44	3,76	86	1,18	30,1
ab 2. Lakt. 1 - 100 Tg.	19	29,2	36,9	4,18	3,16	96	1,32	27,4
ab 2. Lakt. 101 - 200 Tg.	5	7,7	30,2	4,01	3,63	364	1,11	27,6
ab 2. Lakt. ab 200 Tg.	20	30,8	19,5	4,25	3,72	261	1,14	28,0
alle Lakt. 1 - 100 Tg.	24	36,9	35,0	4,15	3,23	111	1,28	27,3
alle Lakt. 101 - 200 Tg.	9	13,8	28,3	4,27	3,55	228	1,20	28,1
alle Lakt. ab 200 Tg.	32	49,2	21,1	4,32	3,73	195	1,16	28,8

## Laktationsdritteldarstellung

- Auswertung wie am Tagesbericht

## Horizontaler Betriebsvergleich

- Betriebe mit gleicher Haupttrasse
- PM-Ergebnisse im Vergleichszeitraum

Betrieb Tier Grafik Admin Hilfe Abmelden

Horizontaler Betriebsvergleich Betriebsnummer: 2500 Name: Max Mustermann

Datumsauswahl: 16.08.2010

Vergleichszeitraum von 01.08.2010 bis 31.08.2010

	Betrieb	Gemeinde	TOP10 Bezirk	Bezirk	TOP10 Land	Land
Anzahl Betriebe		11		52		93
MKG	33,4	25,5		22,8		22,1
Fett %	3,76	4,38		4,31		4,39
Eiw %	3,28	3,45		3,40		3,37
FEQ	1,14	1,33		1,31		1,34
Zellzahlen	89	360		436		391
Harnstoff	30	19		17		17

# Auffällige Tiere

Betrieb Tier Grafik Admin Hilfe Abmelden

**Auffällige Tiere** Betriebsnummer: 3289141 Name: Max Mustermann

Drucken CSV

Parameter

MLP-Datumsauswahl: 21.10.2010 **Besamungen (mehr als): 3**

FEQ (kleiner als): 1 Zeltzahl (größer als): 200

FEQ (größer als): 1,4 Leistungsschwankung: 10

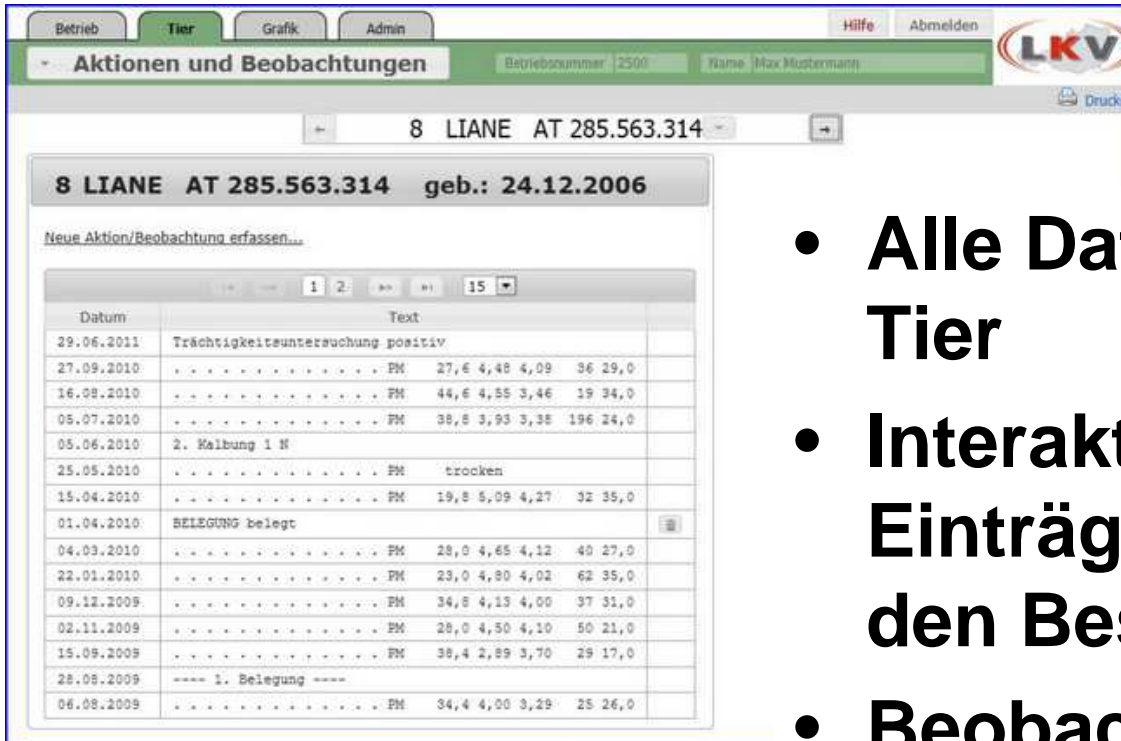
Auswahl aktualisieren

Summe der auffälligen Tiere: 23

SNR	Name	Lebensnummer	LA	Lakt.-Tage	Milch kg	vorh. Milch kg	vorvorh. Milch kg	Leistungsschwank. in %	Besamungen	ZZ	FEQ
25	RONDA	AT 514.771.416	1	186	21,0	23,2	23,4	-9,0	3	278	1,10
24	LENNY	AT 154.268.916	1	205	16,8	22,4	23,8	-25,0	1	130	1,39
27	ROMANTIKA	AT 154.265.616	1	222	22,2	25,0	27,4	-11,0	2	42	1,41
7	LUPINE	AT 571.780.314	1	287	17,0	19,8	22,0	-14,0	2	130	1,31
11	BIRKE	AT 154.261.216	1	289	16,6	23,4	29,2	-29,0	1	161	1,26
2	SILVRETTA	AT 775.077.414	1	309	22,6	21,6	24,4	+5,0	4	79	1,26
37	SIENA	AT 928.919.209	2	176	26,2	26,8	30,2	-2,0	3	722	1,13
36	HALMA	AT 928.911.309	2	191	24,6	28,6	33,8	-14,0	0	108	1,16
31	LINDA	AT 928.917.909	2	200	21,8	24,6	30,0	-11,0	2	64	1,14
5	FLORIDA	AT 928.912.409	2	297	17,4	21,2	26,6	-18,0	4	117	1,41
28	MINZE	AT 928.908.809	2	298	22,4	24,4	31,4	-8,0	4	78	1,14
3	EVA	AT 774.176.000	2	301	13,8	25,6	34,8	-66,0	2	107	1,03



# Aktionen und Beobachtungen „Tiertagebuch“



8 LIANE AT 285.563.314 geb.: 24.12.2006

Neue Aktion/Beobachtung erfassen...

Datum	Text
29.06.2011	Trächtigkeitsuntersuchung positiv
27.09.2010	..... PM 27,6 4,48 4,09 36 29,0
16.09.2010	..... PM 44,6 4,55 3,46 19 34,0
05.07.2010	..... PM 38,8 3,93 3,38 196 24,0
05.06.2010	2. Kalbung 1 N
25.05.2010	..... PM trocken
15.04.2010	..... PM 19,8 5,09 4,27 32 35,0
01.04.2010	BELEGUNG belegt
04.03.2010	..... PM 28,0 4,65 4,12 40 27,0
22.01.2010	..... PM 23,0 4,80 4,02 62 35,0
09.12.2009	..... PM 34,8 4,13 4,00 37 31,0
02.11.2009	..... PM 28,0 4,50 4,10 50 21,0
15.09.2009	..... PM 38,4 2,89 3,70 29 17,0
28.08.2009	---- 1. Belegung ----
06.08.2009	..... PM 34,4 4,00 3,29 25 26,0

- Alle Daten zum Tier
- Interaktive Einträge durch den Besitzer
- Beobachtungen und Diagnosen festhaltbar



# Aktionen und Beobachtungen



## Erfassung für:

- Trockenstellen
- Klauenpflege (Defekte)
- Tierärztlicher Beleg (Diagnoseschlüssel)
- Fundament (Spreitz und Rollklaue)
- Tierverhalten (Besaugen, Zungenschlagen)
- Kälber (Saugreflex)
- Schalmtest
- Geburt (Nachgeburtsverhaltung, Verwerfen)
- Euter (-entzündung, -verletzung)
- Brunst
- Belegung

# Aktionsliste und Wochenplan



**- Wochenplan nächste Woche**

Summe der Tiere für Wochenplan: 1

NA	Name	Do.18.	Fr.19.	Sa.20.	So.21.	Mo.22.	Di.23.	Mi.24.	Do.25.	Fr.26.
K	37 SIENA	Kalben (+46)								

Bei Fehlern in...

**- Alle Tiere**

Summe der Tiere für Alle: 67

SNR	Lebensnummer	Name	Rasse	LA	letzte Kalbung	letzte Belegung	Stiernummer	Stiername	Trächtigkeitstage	Solikalbedatum	Tr. Unt.	Datum Tracken
1	AT.286.764.902	MICKY	HF	4	05.09.10	23.05.11	AT 157.654.618		80	01.03.12		
2	AT.773.077.414	SILVRETTA	HF	1	16.12.09	29.06.10	FR 1445852599	PRDPIK	408	06.04.11		
3	AT.724.176.992	EVA	FL	2	24.12.09	01.09.10	US 62.225.670	ALANDO RED	344	18.06.11		
4	AT.773.075.214	MILKA	HF	1	12.12.09	10.05.10	AT 889.108.114	OS MANCHESTE	458	17.02.11		

**- zur Trächtigkeitskontrolle**

Summe der Tiere für Trächtigkeit: 1  
Eingestellte Parameter: Tiere zur Trächtigkeitskontrolle von 35 bis 100 Trächtigkeitstagen.

SNR	Lebensnummer	Name	Rasse	LA	letzte Kalbung	letzte Belegung	Stiernummer	Stiername	Trächtigkeitstage	Solikalbedatum
1	AT.286.764.902	MICKY	HF	4	05.09.10	23.05.11	AT 157.654.618		80	01.03.12

Bei Fehlern im Tierbes...

**- zum Kalben**

Summe der Tiere für Kalben: 1  
Eingestellte Parameter: Tiere zum Kalben von 20 Tagen vor dem Solikalbedatum bis max. 330 Trächtigkeitstagen.

SNR	Lebensnummer	Name	Rasse	LA	letzte Kalbung	letzte Belegung	Stiernummer	Stiername	Trächtigkeitstage	Solikalbedatum
37	AT.928.919.202	SIENA	HF	2	28.04.10	23.09.10	CH 120065851606	SHOWTIME	322	03.07.11

- Herdenmanagement
  - Eintragen der gesetzten Aktionen

# Aktionslisten



- 1.) Wochenplan
- 2.) Wochenplan vorige Woche
- 3.) Wochenplan nächste Woche
- 4.) Alle Tiere
- 5.) mit Tr. Untersuch. Ergebnis
- 6.) zur 1. Besamung
- 7.) zur Trächtigkeitskontrolle
- 8.) zum Trockenstellen
- 9.) zum Kalben
- 10.) Besamungsregister
- 11.) Brunstbeobachtung
- 12.) Druckauswahl

# Wochenplan

1 x pro Woche ausdrucken



**Wochenplan**

Summe der Tiere für Wochenplan: 1

Siehe Wochenplan. Die Anzeige beginnt eine Woche vor dem aktuellen Tag.

NA  
K  
Bei Fehl

**Wochenplan vorige Woche**

Summe der Tiere für Wochenplan: 3

NA	Name	Do.4.	Fr.5.	Sa.6.	So.7.	Mo.8.	Di.9.	Mi.10.	Do.11.	Fr.12.
K	33 RED ROUSE	Kalben (+44)								
K	37 SIENA	Kalben (+32)								
A	SC...									

Bei Fehlern im Tier...

**Wochenplan nächste Woche**

Summe der Tiere für Wochenplan: 1

NA	Name	Do.18.	Fr.19.	Sa.20.	So.21.	Mo.22.	Di.23.	Mi.24.	Do.25.	Fr.26.
K	37 SIENA	Kalben (+46)								

Bei Fehlern im Tierbestand achten Sie sich mit Ihrem zuständigen **Kontrollierhand** in Verbindung. Besuchen Sie den **Meldewort** von hier in 14 Tagen.

- Herdenmanagement
  - Eintragen der gesetzten Aktionen

# Erfassung am Wochenplan



**Wochenplan nächste Woche**

Summe der Tiere für Wochenplan: 7

NA	Name	Do.16.	Fr.17.	Sa.18.	Sa.19.	Mo.20.	Di.21.	Mi.22.	Do.23.	Fr.24.
K	59 RUTE	1. Belegung								
K	100 VITANA	1. Belegung								
K	101 RULA								Kalben (-19)	
K	106 DONAU	1. Belegung								
K	107 INNSBRUCK							Kalben		
K	115 MELOTTE				Brunst nach Belegung?					
A	DIRNDL		TRU							

Bei Fehlern im Tierbestand setzen Sie sich mit Ihrem zuständigen [Kontrollbeamten](#) in Verbindung.

- AT 043.056.917 115 MELOTTE

Datum der Beobachtung:

Typ der Beobachtung:

Wert der Beobachtung:

- schwache Brunst
- deutliche Brunst
- keine Brunst
- Abbluten

Bemerkung:

# Ausdruck Wochenplan (pdf)



NA	Name	Sa.18.	So.19.	Mo.20.	Di.21.	Mi.22.	Do.23.	Fr.24.	Sa.25.	So.26.
K	42 DORIS	trockenstellen								
K	44 LENA	1. Belegung								
K	45 SANKA	trockenstellen								
K	50 BIANCA	1. Belegung								
K	54 SENSI	1. Belegung								
K	56 SANKA	1. Belegung								
K	59 ELKE	1. Belegung								
K	61 BIELA	1. Belegung								
K	GISI	1. Belegung								

Erstellt Sa 11.

Bei Fehlern im Tierbestand setzen Sie sich mit ihrem zuständigen Kontrollverband (lkv@lkv-service.at) in Verbindung.  
Beachten Sie den Meldeverzug von bis zu 14 Tagen.

- **Datumssteuerung**
- **Nur jene Tiere enthalten, bei denen eine Aktion im Zeitraum zu erwarten ist**

# Alle Tiere





Alle Tiere

Summe der Tiere für Alle: 67

SNR	Lebensnummer	Name	Rasse	LA	letzte Kalbung	letzte Belegung	Stiernummer	Stiername	Trächtigkeitstage	Sollkalbedatum	Tr. Unt.	Datum Trocken	
1	AT 286.704.997	HOCKY	HF	4	05.09.10	23.05.11	AT 157.654.618		80	01.03.12			✓
2	AT 775.077.414	SILVRETTA	HF	1	16.12.09	29.06.10	FR 1445852599	PROPIX	408	08.04.11			✓
3	AT 724.178.999	EVA	FL	2	24.12.09	01.09.10	US 62.225.670	ALANDO RED	344	18.06.11			✓
4	AT 775.075.214	MILKA	HF	1	12.12.09	10.05.10	AT 860.108.114	GS MANCHESTE	456	17.02.11			✓
5	AT 928.912.409	FLORIDA	HF	2	28.12.09	08.07.10	CH 120065851006	SHOWTIME	399	17.04.11			✓
6	AT 724.996.482	REDI	HF	8	28.08.10								✓
7	AT 571.780.314	LUPINE	HF	1	07.01.10	16.03.10	US 133.573.930	ASHLAR	513	24.12.10			✓
8	AT 286.756.997	MIRELLA	HF	4	17.08.09	28.02.10	NL 494.303.292	BANGARO RED	529	08.12.10		21.10.10	✓
9	AT 286.758.207	MADAME	HF	4	16.07.10								✓
10	AT 516.985.547	LATLA	HF	7	12.05.10	06.09.10	AU 1.534.056	JOE	339	16.06.11			✓
11	AT 154.261.216	BIRKE	HF	1	05.01.10	25.03.10	US 135.257.546	BOGART	504	02.01.11			✓
12	AT 018.807.708	BIRCHBY	BF	3	13.03.10	07.08.10	NL 368.489.663	CHRYSTI RED	338	17.06.11			✓

Zeigt für jede aktuelle Kuh: Stallnummer (SNR), Lebensnummer (Tiernummer), Tiername, Rasse (R), Laktationsanzahl (LA), Datum der letzten Kalbung (letzte Kalbung) und Belegung (letzte Belegung), Lebensnummer des Belegstieres (Stiernummer), Stiername, Trächtigkeitstage, Sollkalbedatum, das Ergebnis der Trächtigkeitsuntersuchung (Tr.Unt.), das Trockenstellungsdatum (Datum Trocken).

Mögliche Aktionen:

- Trächtigkeitsuntersuchung einfügen - Klicken auf das Symbol 
- Trockenstellen löschen - Klicken auf das Symbol 



# Brunstbeobachtung



**- Brunstbeobachtung**

Summe der Tiere für Brunst: 2

SNR	Lebensnummer	Name	Rasse	LA	Laktage	Besamungsdatum	Stiernummer	Stiername	Aktionsdatum	Hinweis		
	AT.215.510.417	HECKE	HF						11.08.11	Brunst!	<input checked="" type="checkbox"/>	<input checked="" type="checkbox"/>
	AT.215.518.317	LARISSA	HF						16.08.11	Brunst!	<input checked="" type="checkbox"/>	<input checked="" type="checkbox"/>

Bei Fehlern im Tierbestand setzen Sie sich mit Ihrem zuständigen [Kontrollverband](#) in Verbindung. Beachten Sie den Meldeverzug von bis zu 14 Tagen.

**Brunstbeobachtung**

2 - AT 775.077.414 SILVRETTA

Datum der Beobachtung:

Wert der Beobachtung:

- schwache Brunst
- deutliche Brunst
- keine Brunst
- Abbluten

Bemerkung:

**Belegung erfassen**

2 - AT 775.077.414 SILVRETTA

Datum der Beobachtung:

Wert der Beobachtung:  belegt

Bemerkung:

# 1. Besamung – Trächtigkeitskontrolle – mit Trächtigkeitsuntersuchung



## zur 1. Besamung

Summe der Tiere für Besamung: 2  
Eingestellte Parameter: Tiere zur Erstbesamung von 10 bis 300 Laktationstagen.

SNR	Lebensnummer	Name	Rasse	LA	Lakt.-Tage	Vatername	Muttervatername		
2	AT 775.077.414	SILVRETTA	HF	2	126	JORDAN RED US 17.378.279	GIBSON CA 6.215.479	<input checked="" type="checkbox"/>	<input checked="" type="checkbox"/>
3	AT 724.176.909	EVA	FL	3	55	RAMMSTEIN DE 09 32381310	STRELLER AT 474.437.441	<input checked="" type="checkbox"/>	<input checked="" type="checkbox"/>

Bei Fehlern

## zur Trächtigkeitskontrolle

Summe der Tiere für Trächtigkeit: 1  
Eingestellte Parameter: Tiere zur Trächtigkeitskontrolle von 35 bis 100 Trächtigkeitstagen.

SNR	Lebensnummer	Name	Rasse	LA	letzte Kalbung	letzte Belegung	Stiernummer	Stiername	Trächtigkeitstage	Sollkalbedatum	
1	AT 286.764.907	MICKY	HF	4	05.09.10	23.05.11	AT 157.654.618		80	01.03.12	<input checked="" type="checkbox"/>

Bei Fehlern im Tierbestand setzen Sie sich mit Ihrem zuständigen [Kontaktperson](#) in Verbindung. Beachten Sie die Meldetermine von bis zu 12 Tagen.

## mit Tr. Untersuch. Ergebnis

Summe der Tiere für TRU: 4

SNR	Lebensnummer	Name	Rasse	LA	letzte Kalbung	letzte Belegung	Stiernummer	Stiername	Trächtigkeitstage	Sollkalbedatum	Datum Tr.Unt.	Tr. Unt.	Bemerkung		
1	AT 679.087.314	ANNABELL	HF	1	14.05.10	01.06.11	CA 390.409	RAIDER	23	10.05.12	11.06.11	Trächtigkeitsuntersuchung positiv		<input checked="" type="checkbox"/>	<input checked="" type="checkbox"/>
2	AT 803.053.972	SILI	HF	5	17.05.10	21.06.10			368	31.05.11	04.07.11	Trächtigkeitsuntersuchung positiv		<input checked="" type="checkbox"/>	<input checked="" type="checkbox"/>
6	AT 280.182.219	TINA	HF	1	19.02.10	01.01.11	AT 976.578.714	MADRID	225	11.10.11	29.06.11	Trächtigkeitsuntersuchung positiv		<input checked="" type="checkbox"/>	<input checked="" type="checkbox"/>
8	AT 285.563.319	LIANE	HF	2	05.04.10						29.06.11	Trächtigkeitsuntersuchung positiv		<input checked="" type="checkbox"/>	<input checked="" type="checkbox"/>

Bei Fehlern im Tierbestand setzen Sie sich mit Ihrem zuständigen [Kontaktperson](#) in Verbindung. Beachten Sie die Meldetermine von bis zu 12 Tagen.

# Besamungsregister



## Besamungsregister

Summe der Tiere für Besamungsregister: 130

SNR	Lebensnummer	Name	Rasse	Vatername	Muttername	
1	<a href="#">AT 679.087.314</a>	ANNABELL	HF	SAULUS AT 876.818.672	ROY US 17.064.727	
2	<a href="#">AT 803.043.472</a>	SILI	HF	BOSS IRON ET DE 03 41037501	BENEFIT IT 001115031038	
4	<a href="#">AT 144.308.709</a>	SENNÄ	HF	JULIAN AT 340.814.145	JOLT US 2.149.849	

# Trockenstellen Kalben



## - zum Trockenstellen

Summe der Tiere für Trächtigkeit: 1  
Eingestellte Parameter: Tiere zum Trockenstellen von 17 bis 100 Tage vor dem Solikalbedatum.

SNR	Lebensnummer	Name	Rasse	LA	letzte Kalbung	letzte Belegung	Stiernummer	Stiername	Trächtigkeitstage	Trockenstellen	Solikalbedatum	Zellzahl	Kontrolldatum
9	AT_286.758.20Z	MADAME	HF	4	08.12.10	27.12.10			227	07.08.11	06.10.11	98	21.10.10

Bei Fehlern im Tierbestand setzen Sie sich mit Ihrem zuständigen [Kontrollverband](#) in Verbindung. Beachten Sie den Meldeverzug von bis zu 14 Tagen.

## - zum Kalben

Summe der Tiere für Kalben: 1  
Eingestellte Parameter: Tiere zum Kalben von 20 Tagen vor dem Solikalbedatum bis max. 330 Trächtigkeitstagen.

SNR	Lebensnummer	Name	Rasse	LA	letzte Kalbung	letzte Belegung	Stiernummer	Stiername	Trächtigkeitstage	Solikalbedatum
37	AT_928.919.20Z	SIENA	HF	2	28.04.10	23.09.10	CH 120065851606	SHOWTIME	322	03.07.11

Bei Fehlern im Tierbestand setzen Sie sich mit Ihrem zuständigen [Kontrollverband](#) in Verbindung. Beachten Sie den Meldeverzug von bis zu 14 Tagen.

# Auswertung - Belegungsliste



Betrieb Tier Grafik Admin Hilfe Abmelden

**Auswertungen** Betriebsnummer: 2289141 Name: Max Muttermaas

**Belegungsliste**

Alle Milchkuhe Fleisch Aufzucht Mutterkuhe

Datum von: 15.10.2009 Datum bis: 11.08.2011 anzeigen

SNR	Lebensnummer	Name	Rasse	NA	Bel.Datum	Stiername	Stierlebensnummer	STRA	RF	Besamernr	Chargennr	BA	Art
9	AT 286.758.207	MADAME	HF	K	15.10.09	SANDMAN	NL 435.166.092	HF	5	0170		A4	G
29	AT 603.603.707	LAGUNE	HF	K	04.12.09	SANDMAN	NL 435.166.092	HF	5	0406		A4	G
34	AT 603.601.507	MICKYWAY	HF	K	06.11.09	SANDMAN	NL 435.166.092	HF	2	0406		A4	G
1	AT 286.764.907	MICKY	HF	K	23.11.09	ALLIANCE	IT 019500315866	HF	4	0170		A4	G
3	AT 724.176.909	EVA	FL	K	29.03.10	ALANDO RED	US 62.225.670	RF	2	8170		A1	G
20	AT 153.663.709	HEDI	HF	K	06.11.09	SANDMAN	NL 435.166.092	HF	6	0406		A4	G
6	AT 724.996.442	REDI	HF	K	27.11.09	ALANDO RED	US 62.225.670	RF	5	0406		A4	G
6	AT 724.996.442	RED1	HF	K	28.10.09	ALANDO RED	US 62.225.670	RF	4	0406		A4	G
35	AT 153.673.909	SCHÖNE	HF	K	28.10.09	ALCATRAZ	DE 05 35229279	HF	1	0406		A4	G
35	AT 153.673.909	SCHÖNE	HF	K	16.12.09	SCOOBY-DUJ	IT 019500366668	HF	2	0170		A4	G

**Brunstbeobachtung**

2 - AT 775.077.414 SILVRETTA

Datum der Beobachtung: 11.08.2011

Wert der Beobachtung:

schwache Brunst  
 deutliche Brunst  
 keine Brunst  
 Abbluten

Bemerkung:

Speichern Abbrechen

**Belegung erfassen**

2 - AT 775.077.414 SILVRETTA

Datum der Beobachtung: 11.08.2011

Wert der Beobachtung:  belegt

Bemerkung:

Speichern Abbrechen

# Ausdruck Belegungsliste



Reihenfolge

SNR	Lebensnummer	Name	R	NA	Bel.Datum	Stiername	Stierlebensnummer	StRA	RF
41	AT	BELLA	FL	K	03.08.11	IRONMAN	DE 09 44473620	FL	1
41	AT	BELLA	FL	K	15.12.11	GS PANCHO	AT 513.417.317	FL	2
57	AT	BERLE	FL	K	29.04.11	GS WILHELM	AT 786.519.307	FL	1
57	AT	BERLE	FL	K	02.10.11	GS MG	AT 143.031.916	FL	2
50	AT	BIANCA	FL	K	24.01.11	GS RUMGO	AT 168.213.272	FL	1
	AT	BIELA	FL	A	22.08.11	WAL	AT 841.069.834	FL	1
46	AT	BISI	FL	K	30.09.11	ZAUBER	DE 09 40777732	FL	1
46	AT	BISI	FL	K	11.11.11	ZAUBER	DE 09 40777732	FL	2
47	AT	DOLBI	FL	K	20.03.11	GS PAZIFIK	AT 233.521.517	FL	1
47	AT	DOLBI	FL	K	29.04.11	GS PIROL	AT 597.764.217	FL	3
47	AT	DOLBI	FL	K	09.04.11	GS RESTRIKT	AT 230.514.917	FL	2
47	AT	DOLBI	FL	K	23.05.11	GS VOLUTO	AT 597.750.517	FL	4
	AT	DOMINA	FL	A	11.06.11	WAL	AT 841.069.834	FL	1
42	AT	DORIS	FL	K	22.06.11	GS RUMGO	AT 168.213.272	FL	1
52	AT	DORLI	FL	K	03.05.11	GS PIROL	AT 597.764.217	FL	1
52	AT	DORLI	FL	K	02.05.11	GS PIROL	AT 597.764.217	FL	1
52	AT	DORLI	FL	K	26.07.11	IRONMAN	DE 09 44473620	FL	3
52	AT	DORLI	FL	K	05.07.11	GS VOLUTO	AT 597.750.517	FL	2
59	AT	ELKE	FL	A	07.03.11	GS POLARI	AT 486.134.172	FL	1
	AT	GISI	FL	A	28.02.11	GS POLARI	AT 486.134.172	FL	1
	AT	GISI	FL	A	27.03.11	GS POLARI	AT 486.134.172	FL	2
51	AT	LARA	FL	A	16.01.11	GS RUMGO	AT 168.213.272	FL	1
51	AT	LARA	FL	K	27.12.11	GS OBELIX	AT 935.962.917	FL	1
	AT	LEA	FL	A	06.09.11	WEBURG	DE 09 39611602	FL	1
	AT	LEA	FL	A	11.12.11	WEBURG	DE 09 39611602	FL	2
44	AT	LENA	FL	K	11.02.11	GS POLARI	AT 486.134.172	FL	1
	AT	LIEBE	FL	A	11.09.11	GS RUMGO	AT 168.213.272	FL	1
60	AT	LINDA	FL	K	29.07.11	GS RUMGO	AT 168.213.272	FL	1
60	AT	LINDA	FL	K	28.07.11	GS RUMGO	AT 168.213.272	FL	1
59	AT	LISI	FL	K	17.01.11	INDER	DE 09 36822851	FL	1



# Aktionsliste Jungtiere



SNR	Lebensnummer	Name	Geb. Datum	Zeichn	Rasse	Vatername	Muttervatername		
	AT 215.510.417	HECKE	31.03.09		HF	GS GOLD-FEVE AT 018.077.847	RACER US 60.540.387	<input checked="" type="checkbox"/>	<input checked="" type="checkbox"/>
	AT 215.515.917	CREMISSIMO	01.05.09		HF	MR ALLEGRO DE 06 12180192	MILTON DE 16 01648063	<input checked="" type="checkbox"/>	<input checked="" type="checkbox"/>
	AT 215.516.117	LAMPE	02.05.09		HF	AUTHENTIC US 138.523.396	RACER US 60.540.387	<input checked="" type="checkbox"/>	<input checked="" type="checkbox"/>
	AT 215.518.317	LARISSA	08.05.09		HF	BARON AT 816.132.209	GRANDSLAM US 2.203.706	<input checked="" type="checkbox"/>	<input checked="" type="checkbox"/>
	AT 215.523.917	CHILE	01.07.09		HF	ROCKY AT 928.913.509	MYLORD ET FR 3704254045	<input checked="" type="checkbox"/>	<input checked="" type="checkbox"/>
	AT 676.116.417	HILLA	01.08.09		HF	ROCKY AT 928.913.509	RIVER CA 6.906.781	<input checked="" type="checkbox"/>	<input checked="" type="checkbox"/>
	AT 676.121.117	MISS	18.09.09		HF	ROCKY AT 928.913.509	ROY US 17.064.727	<input checked="" type="checkbox"/>	<input checked="" type="checkbox"/>
	AT 676.122.217	SCHNEEFLOCKE	29.10.09		HF	ELEVE DE 03 47277219	SAMUELO US 207.184.648	<input checked="" type="checkbox"/>	<input checked="" type="checkbox"/>
	AT 676.125.517	AROSA	01.12.09		HF	SCOOBY-DUO IT 019500366668	LANCELOT DE 05 78194407	<input checked="" type="checkbox"/>	<input checked="" type="checkbox"/>
	AT 676.127.717	SILVER	16.12.09		HF	BIGSTORY US 137.972.414	JORDAN RED US 17.378.279	<input checked="" type="checkbox"/>	<input checked="" type="checkbox"/>
	AT 676.130.217	ELBE	24.12.09	Z	FL	RICOBAR RED DE 03 47866217	RAMMSTEIN DE 09 32381310	<input checked="" type="checkbox"/>	<input checked="" type="checkbox"/>
	AT 676.131.317	MELISSE	27.12.09		HF	SCOTTY CA 8.150.222	MICOS CH 310044473558	<input checked="" type="checkbox"/>	<input checked="" type="checkbox"/>

Zeigt alle weiblichen Jungtiere, die nach den getroffenen Einschränkungen, zur 1. Besamung anstehen.

Als Standard wurde hier der 450. Lebensstag festgelegt. Die Einschränkung für die Auswahl der angezeigten Tiere können Sie im [Modul ADMIN](#), in der Ansicht [Aktionsliste](#), unter dem Punkt Jungtiere, selbst ändern.

Hier sind neben Nummer, Name, Geburtsdatum und Rasse des Tieres auch, zur Unterstützung bei der Belegstierauswahl, der Vater und der Muttervater angeführt.



# Eigenbestandsbesamung



Betrieb Tier Grafik Admin Hilfe Abmelden

**Eigenbestandsbesamung** Stierlebensnummer: 12345 Name: Hae Plattenbau

Zuständige Besamungsanstalt: **NÖ-GENOSTAR Rinderbesamung GmbH (A1) - 1921** [Zuchtwertdatenbank](#)

Tiernummer	Belegdatum	Stiernummer	Chargen-Nr	Art	Sx
AT 123456789	10.05.06	DE 0912345678	01012004	B/N	M/W

Hinzufügen Zurücksetzen

Alle 
  Gesendete 
  Noch nicht gesendet 
  Nur für Tier:

Datum von: 05.11.2008 Datum bis: 05.09.2011

SNR	Lebensnummer	Name	Rasse	Datum	RF	Art	Stierlebensnummer	Stiername	SEHA	Chargenr.	Sx	Besamernr	Status
29	AT 285.571.314	KETE	HF	30.05.10	3	B	CA 10.793.761	BAMBAH	HF			1921	geändert
2	AT 803.043.472	SILI	HF	15.01.10	2	N	US 60.565.566	ACCOLADE	HF			1921	geändert

**Eigenbestandsbesamung**

Zuständige Besamungsanstalt: **NÖ-GENOSTAR Rinderbesamung GmbH (A1) - 3289141** [Zuchtwertdatenbank](#)

Tiernummer	Belegdatum	Stiernummer	Chargen-Nr	Art	Sx
AT 724.176.909	11.08.2011	DE 05 35229279	123456	B	W
AT 123456789	10.05.06	DE 0912345678	01012004	B/N	M/W

**Kuhdaten:** 3 - AT 724.176.909 - EVA - (FL)  
**Reihenfolge:** 1  
**Stierdaten:** DE 05 35229279 - ALCATRAZ - (HF)

Speichern Korrigieren Zurücksetzen

# Abstammung und Ahnentafel



Betrieb Tier Grafik Admin Hilfe Abmelden LKV

Abstammung Betriebsnummer 2500 Name Max Mustermann

9 AHLE AT 687.374.747

9 AHLE AT 687.374.747 geb.: 02.07.2002

Hinweis: Dies ist kein Abstammungsnachweis im Sinne der gesetzlichen Bestimmungen.

V: PRELUDE CA 392.457 ZW 96 89% (HF) MW 89 99% -275+0,43+24-0,02-11	VV: HAN STARBUCK CA 352.790
V: PROGRESS DS 2.234.121 GZW 89 98% (HF) MW 85 99% +304-0,19-4-0,24-11	
V: PATINCE V089 ZW 86 45% (HF) MW 85 50% +448-0	
V: SIOUX GZW 87 99% (HF) MW 97 99% -209+0	
V: ANELI ZW 47 37% (HF) MW 60 41% -1021+	

V: LINDY-ET CA 382.748  
 M: MEGAN V086 CA 4.244.417  
 V: BLACKSTAR ET US 1.929.410  
 M: SHEIK V088 CA 4.425.038  
 V: AEROSTAR CA 383.622  
 M: D. TACY V089 CA 4.467.150  
 V: STORM - ET CA 5.457.798  
 M: KATI AT 340.323.645  
 V: MAI DE 10 20570960  
 M: KARIN AT 185.305.226  
 V: KALINKA AT 929.851.325

Betrieb Tier Grafik Admin Hilfe Abmelden LKV

Ahnentafel Betriebsnummer 2500 Name Max Mustermann

7 KELLI AT 915.113.345


7 KELLI AT 915.113.345 geb.: 10.01.2005

V: SWD VALIANT US 1.650.414	V: CHIEF US 1.427.381
M: LINDY EX93 US 8.721.357	M: VIVIAN V085 US 6.781.299
V: ELEVATION US 1.491.007	M: LINDA EX90 US 7.477.723
V: HAN STARBUCK CA 352.790	V: ELEVATION US 1.491.007
M: ANACRES V085 CA 2.876.597	M: FOND MATT US 1.392.858
M: MEG V085 CA 3.339.043	M: NORMAC V085 CA 2.317.439
V: CCB CHAIRMAN US 1.723.741	V: MILU US 1.578.139
M: HANNA V087 US 9.019.013	M: CHRIS EX US 8.531.250
V: W. HAY EX90 US 9.804.790	V: WAYNE US 1.590.582
V: SHEIN CA 327.279	M: HANNA V087 US 9.019.013
M: JEWEL US 1.393.997	M: SHEILA V087 US 7.893.959
V: R. LEA EX CA 3.628.269	V: MARK ANTHONY CA 334.489
M: LEANE V080 CA 3.231.358	V: ELEVATION US 1.491.007
V: HAN STARBUCK CA 352.790	M: ANACRES V085 CA 2.876.597
V: SHADY V085 CA 333.473	V: MAJESTY CA 333.473
M: STEPHIE V080 CA 3.152.374	V: SWD VALIANT US 1.650.414
V: INSPIRATION CA 363.162	M: LULU EX96 CA 3.537.133
V: D. GAIL EX CA 3.399.564	V: ROYAL MARK CA 299.855
M: ROSELLA EX CA 2.559.749	V: MARVEX US 1.638.035
V: MARATHON CA 362.017	M: LEANORA EX91 US 9.034.793
M: PRALINE DE 10 05202690	V: ELEVATION US 1.491.007
M: PHANTASIE DE 10 05206396	M: PHANTASIE DE 10 05206396
V: LAD CA 337.511	V: FOND MATT US 1.392.858
M: WAM LASSIE CA 2.628.006	V: STARLITE CA 334.810
M: XORINA AT 884.426.125	M: KLAUDIA AT 839.736.225

V: alle FIT ZW (Fru, ...)  
 M: aktuelle Lakt.

# Kalbungen und Belegungen

Betrieb **Tier** Grafik Admin Hilfe Abmelden

**Kalbungen/Belegungen** Betriebsnummer: 2500 Name: Max Mustermann 

9 AHLE AT 687.374.747 Drucken

**9 AHLE AT 687.374.747 geb.: 02.07.2002**

Erstkalbealter: 25,1 Monate

Nr	Kalbdatum	Name / Stallnummer	Verw.	Vatername	Vaternummer	Tr.Tg.	Geb.verf.
	Sex	Nummer	Abg.	Besamung		ZKZ	
1	02.08.2004 W	ANABEL AT 915.087.245	aufges 24.09.2008	BOSS IRON ET 1	DE 03 41037501	281	Norm
		Reihenfolge		Stier Lebensnummer		Stier Rasse	
		Bel.Datum		Stiername		Rastzeit	
		1 26.10.2003		BOSS IRON ET		DE 03 41037501	
		1 12.06.2004		ROY		US 17.064.727	
2	30.07.2005 M	AT 144.310.109	verkauf 29.08.2005	STAR-LEADER 1	CA 5.319.769	281 362	Norm
3	10.09.2006 W	55 ANITA AT 285.541.614	aufges 16.12.2009	LANCELOT 1	DE 05 78194407	298 407	Norm
4	20.10.2007 M	AT 207.737.209	verkauf 05.11.2007	STAR-LEADER 2	CA 5.319.769	277 405	Norm
5	13.10.2008 M	AT 139.934.516	verkauf 03.11.2008	SAULUS 1	AT 876.818.672	280 359	Norm
6	10.01.2010 M	AT 904.995.417	verkauf 25.01.2010	LEE 2	CA 5.757.117	282 454	Lei
aktuelle Belegungen							

# Wo kann der Bauer selbst Daten erfassen?



- **Aktionslisten**
- **Belegung und Anmerkung zur Aktualisierung der Aktionslisten**
- **Eigenbestandsbesamung und Natursprung**
- **Aktionen und Beobachtungen**

**Alle dem Tierbesitzer wichtigen Informationen können vordefiniert oder als Text erfasst werden**

# Welchen Nutzen bietet RDV4M für den Betrieb?



- **Zentrale Wartung - keine lästigen Programmupdates und Sicherungskopien**
- **Kein Wartungsvertrag**
- **Umfassende Dokumentation zur Rinderhaltung**
- **Bedienung über PC, Smartphone oder Tab überall möglich, wo Internet verfügbar ist !**

# Tip!



- **Erfolg durch konsequentes Arbeiten!**
- **Einmal pro Woche fixe Büro und PC Stunden**
  - **AMA Meldungen**
  - **Schriftverkehr**
  - **AKM-Eingaben**
  - **RDV4M**
    - **Alten Wochenplan abarbeiten und erfassen**
    - **Neuen Wochenplan ausdrucken**

**Danke für die  
Aufmerksamkeit**

**Viel Erfolg bei der Arbeit  
mit der Herde**

**[www.lkv-service.at](http://www.lkv-service.at)**

**das + an Service !**